

Схема расположения границ публичного сервитута

Объект: Газопровод-ввод до границы земельного участка по адресу: Пермский край, м.о. Пермский, п. Объект КРП, ул. Кольцевая, д. 39а (под строительство газопровода давлением до 1,2 Мпа, для размещения которого не требуется разрешения на строительство)

Местоположение: Пермский край, м.о. Пермский, п. Объект КРП, ул. Кольцевая

Площадь публичного сервитута: 50 кв.м.

Категория земель: земли населенных пунктов

Каталог координат, м

Система координат: МСК-59, зона 2

Метод определения координат - Геодезический

Описание границ смежных землепользователей:

От точки 1 до точки 2 - земельный участок с кадастровым номером 59:32:3250002:4657

От точки 2 до точки 1 - земельный участок с кадастровым номером 59:32:3250002:4685

№ точки границы	X	Y	Средняя квадратическая погрешность положения характерной точки (Mt), м
1	507313.58	2212772.75	0.1
2	507308.48	2212771.46	0.1
3	507308.31	2212768.45	0.1
4	507307.90	2212761.36	0.1
5	507312.99	2212762.78	0.1
1	507313.58	2212772.75	0.1

Условные обозначения:



- предполагаемый участок земель, на которых планируется размещение объекта



- границы и номер земельного участка, сведения о которых внесены в ЕГРН



- границы и номер объекта капитального строительства, сведения о которых внесены в ЕГРН



- граница кадастрового квартала



- Проектное местоположение инженерного сооружения



- зоны с особыми условиями использования территории, сведения о которых внесены в ЕГРН

:3У1

- обозначение запрашиваемого земельного участка

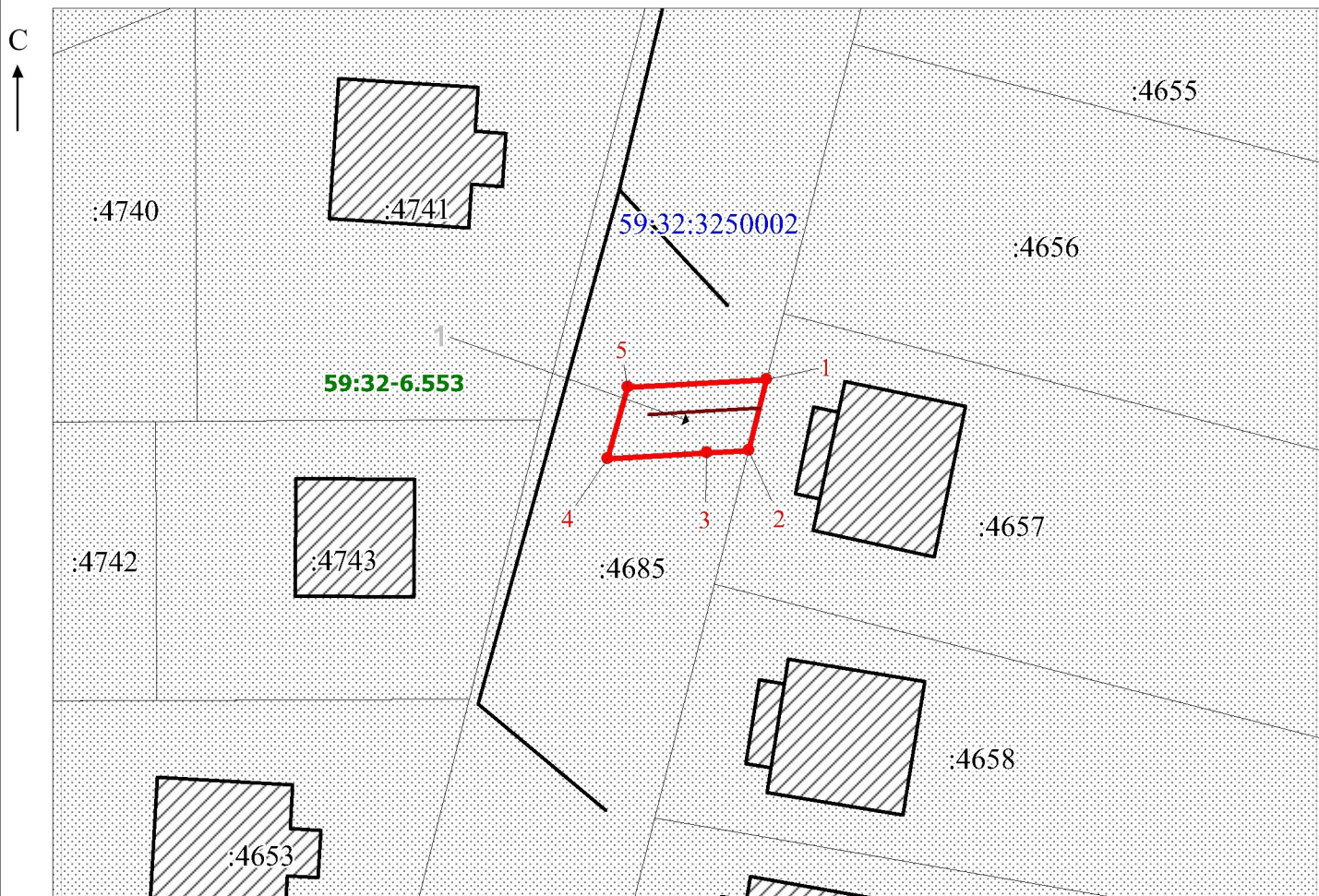


- характерная точка границ земель или части земельного участка

н1

59:32:3250002

- номер кадастрового квартала



Масштаб 1:500

МСК-59

Заявитель:

МП

(подпись, расшифровка подписи)

(для юридических лиц

и индивидуальных предпринимателей)